



LE BULLETIN DE PONSAS

Juillet 2016 - N°4

*L'équipe municipale est heureuse
de vous présenter
son 4^{ème} bulletin municipal de Ponsas.*

*C'est toujours avec plaisir
que le conseil se réunit
pour réaliser ce journal
et ainsi garder un lien avec vous !*

*Nous essayons d'aborder des sujets
qui vous concernent et vous pouvez
nous faire part de vos idées.*

*Nous vous souhaitons un agréable été
et de bonnes vacances !*

Le conseil municipal.



L

A VIE PRATIQUE

Pour lutter contre le moustique tigre porteur de la dengue, Zicca et Chicunguina, supprimez les collections d'eau : Bassins, jardinière, gouttières, soucoupes, réserves d'eau...

En savoir plus :

www.ars.auvergne-rhone-alpes.sante.fr



La renouée du Japon, belle mais envahissante.

Le service rivière de la communauté de commune mène une campagne d'arrachage de la renouée du Japon. Celle-ci s'est implantée sur l'affluent du Riverolles à Douevas à la faveur des crues de 2013 et 2014 et s'est essaimée en aval.

Si on la laisse proliférer, elle forme des massifs énormes qui réduisent la biodiversité.

L'ambrosie est encore là ! Signalez-la ou arrachez-la !

Comme chaque année la gendarmerie reconduit ses opérations « tranquillité vacances ». Signalez vos absences auprès de votre gendarmerie au moyen du formulaire OTV. Ces inscriptions sont gratuites et confidentielles.

Nous remercions Bernard Vincent et Jacques Gacon pour l'aide précieuse et bénévole qu'ils apportent à Alexandre pour l'embellissement du village.

Suite aux attentats de 2015, le ministère de l'intérieur a élaboré une application mobile SAIP (Système d'Alerte et d'Information des Populations) en cas de crise majeure. Elle est disponible gratuitement sur Apple store et google play. Elle vous permettra entre autre d'être alerté en cas de suspicion d'attentat dans votre zone de géolocalisation.

Plus d'info sur : www.interieur.gouv.fr/Actualites/L-actu-du-Ministere/Lancement-de-l-application-mobile-SAIP

Porte de **Drôme Ardèche**
Communauté de communes

Vous cherchez un EMPLOI, une ALTERNANCE ?

Vous cherchez des COLLABORATEURS pour votre entreprise ?

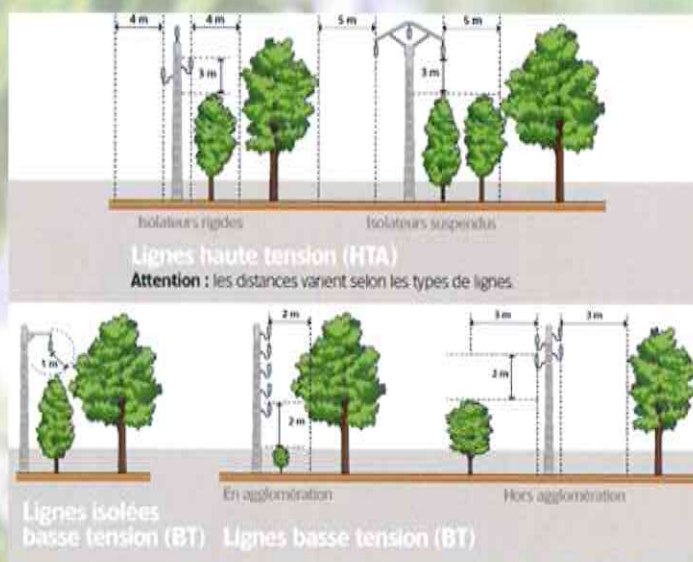
OBJECTIF EMPLOI
PORTE DE DRÔME ARDÈCHE

Numéro unique
04 75 23 54 44
www.portededromeardeche.fr

Un service a été mis en place par la communauté de commune pour mettre en relation les demandeurs d'emploi et les entreprises.

Il est obligatoire pour les propriétaires d'élaguer les arbres présentant des risques pour les lignes électriques et téléphoniques.

Pour plus de renseignements consultez le site : www.enedis.fr/proximite-du-reseau-electrique.



N

OS ASSOCIATIONS EN ACTION

Les grands de l'école ont eu la chance de faire une semaine de ski, des sorties vélo sur la Via Rhôna et les petits une visite du jardin des oiseaux d'Upie.

Le sou des écoles, toujours très actif leur a permis de financer ces projets grâce à la matinée boudin et le loto ! Une vente de brioches et tartes au sucre avait été aussi organisée par la maîtresse.



A la rentrée, ne manquez pas :

- L'incontournable 23^{ème} fête des peintres et potiers le 11 septembre.
- La reprise de Ponsas Tonic le 12 septembre avec Sandrine notre dynamique animatrice !
- L'ouverture de la chasse le 11 septembre.



Le comité d'animation a lui aussi su égayer notre village avec sa matinée diots, la marche conviviale et le concert de Maloni Fipagi qui a enchanté les spectateurs de leur chants corses.



L A VIE MUNICIPALE

Travaux prévus :

- Aménagement du point d'apport volontaire côté RN7 avec la réalisation d'une plateforme enrobée autour des containers et pour une partie des voies d'accès.
- Remise en état de la chaussée de la montée du Pallègre ainsi que le traitement des eaux fluviales.
- Suite au travail effectué par le CAUE concernant la mise aux normes des bâtiments publics, les projets de réfections de la mairie et de l'école avancent et les études vont continuer pour déposer des dossiers de demandes de subventions.

Rappel : selon l'arrêté municipal n° 2016-02, le stationnement des caravanes sur le domaine public et la consommation d'alcool sont interdits.

Nous avons constaté un stationnement anarchique sur la place de la mairie et de l'école, nous tenons à rappeler qu'il y a des places dédiées à cet effet. Nous comptons sur chacun pour respecter ces emplacements et ainsi limiter les incidents.

Suite à une annonce parue sur le site SOS village de TF1, Amandine reprend notre dépôt de pain ! Elle nous ouvrira les portes de « la petite pause d'Amande » le 20 août ! Réservez-lui votre meilleur accueil !!

I NFO S PRATIQUES

NUMÉROS D'URGENCE

Pompiers 18 ou 112 (à partir d'un portable)

SAMU : 15

Hôpital de Saint-Vallier : 04 75 23 80 00

Urgences dentaires dimanche et jours fériés :
04 75 40 82 82

Centres anti-poison :
Grenoble : 04 76 76 59 46
Lyon : 04 72 11 69 11

NUMÉROS UTILES

Mairie : 04 75 23 00 39

Ouverture au public :
Mardi et vendredi de 14h à 18h

Ecole : 04 75 23 10 82

Déchetterie de Sarras :
du lundi au samedi

hiver : de 9h à 12h et de 13h à 17h
été : de 8h30 à 12h et de 13h à 18h

LOISIRS

Office du tourisme : 04 75 23 45 33

Centre aquatique Bleu Rive : 04 75 23 18 99

Ciné Galaure : 08 92 68 05 93

Médiathèque : 04 75 23 32 02